

■製品仕様書



■正面



■側面



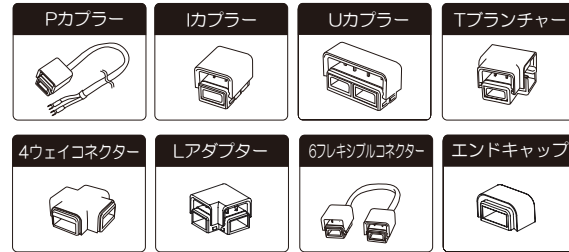
■断面図



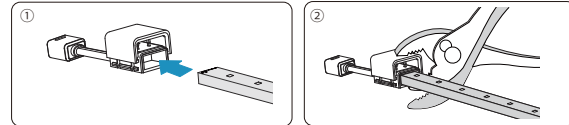
■製品スペック

	WW(3,500K)	CW(6,500K)
入力電圧	24V	
入力電流	154mA	
消費電力	3.7W	
重量	100g/m	
製品期待寿命	35,000h	
L m / W	40m	46m
ビーム角	110°	
全光束	147lm	172lm
演色性	80	72
LED数	6個/セクション	
LEDのピッチ	30mm	
保護	IP65(共に相互接続)	
動作環境温度	-20~50℃	
保存温度	-25~60℃	
最小湾曲半径	100mm	
最大接続時の長さ	20m	

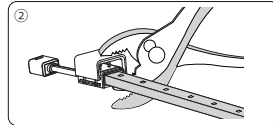
■オプション品



■電源側の接続

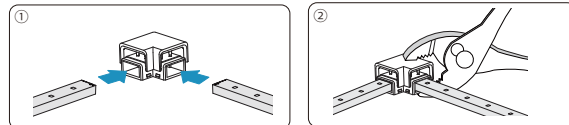


電源装置に最も近い場所に取り付ける灯具を取り出します。LED側を上にして、灯具をコネクタの下側開口部に差し込み、端まで押しつけます。

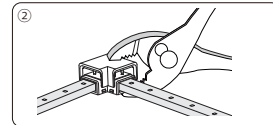


プライヤーを使ってコネクタの下側と上側に均等に圧力をかけ、コネクタの上側と下側を密着させ、中のLED灯具を固定します。

■CabLED同士の接続

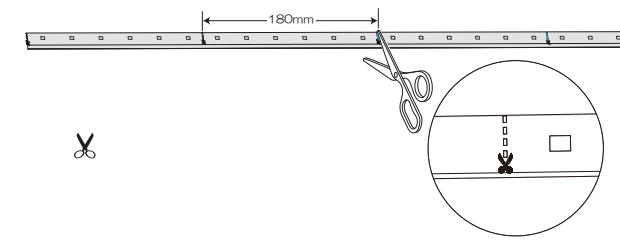


LED側を上にして、一方の灯具をLコネクタの片側に差し込み、端まで押しつけます。もう一方も同じように差し込み、端まで押しつけます。



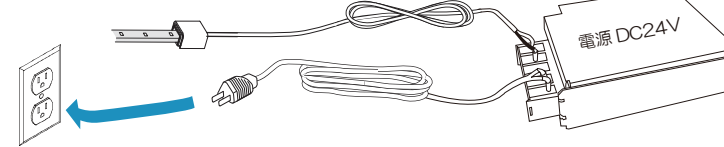
プライヤーを使ってコネクタの下側と上側に均等に圧力をかけ、コネクタの上側と下側を密着させ、中の灯具を固定します。

■本灯具の切断方法



切断後は必ずエンドキャップを装着し、端処理をしてください。

■電源との接続方法



コネクタの片方の端を電源装置に接続し、電源装置のプラグをコンセントに差し込んで、組み立てた部品をテストします。正しく作動する場合は、プラグを抜き、取り付け作業を続けます。

⚠ 安全にお使いいただくために

ご使用前に、本マニュアルをよく読み、その内容をご確認ください。本製品は、屋内・屋外のさまざまな用途に対応できるように、一連の構成部品を含んでいます。本マニュアルに記載されている順序に従って作業を行ってください。注意事項に反する使い方をすると、破損・感電・火災の原因となります。

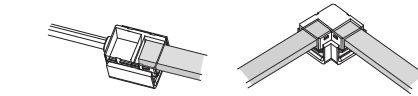
- ⊘ 表示された電源電圧以外の電源で使用しないでください。感電・火災の原因となります。
- ⊘ 専用のコネクタ、取付金具、および推奨電源装置以外のご使用にならないでください。
- ⚠ 製品に以上が発生した場合には、すぐに電源を切り、工事店へご相談ください。電源を切った後は灯具に手を触れないでください。
- ⊘ 本灯具および電源装置は、分解・改造はおこなわないでください。
- ⚠ 本灯具の清掃は、水または中性洗剤を用いて、汚れた部分を軽く拭き取ってください。シンナー、ベンジン、アルカリ系洗剤で拭かないでください。変色・変質、強度低下による破損の原因となります。
- ⚠ 使用消費電力によって電源の容量を決めて下さい。電圧降下や熱による破損を引き起こす可能性があります。
 - ・30W-5m以下
 - ・75W-15m以下
 - ・50W-10m以下
 - ・100W-20m以下
- ⚠ 本灯具の点灯中は、光源を直視しないでください。
- ⚠ 振動のある場所、雨の吹き込みを受ける場所、腐食性ガスの発生する場所では使用しないでください。
- ⚠ 周囲温度は、-20~50℃以外では、使用しないでください。短寿命の原因となります。
- ⚠ 本灯具のカットマーク以外の箇所では切断しないでください。

■取付クリップ



金具の取付けにM×6mmネジが必要になりますので、別途ご用意ください。

⚠ コネクタを裏返しにし、灯具がコネクタの端に完全に押し込まれていることを確認してください。



⚠ コネクタが完全に接続されているかご確認ください。うまく接続されていない場合、点灯する事ができませんのでご注意ください。

